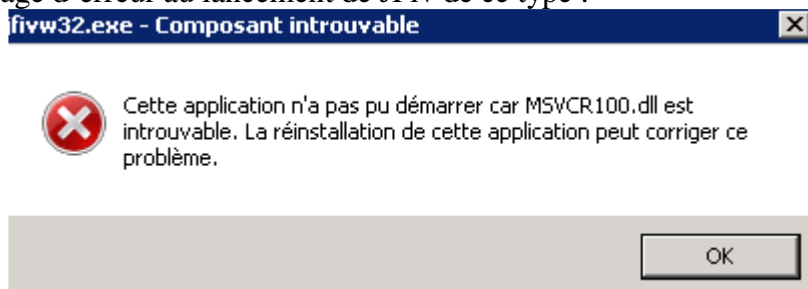


## Utilisation de JAVA 7 avec JFiv

En cas de message d'erreur au lancement de JFiv de ce type :



Sous une console, lancez le programme suivant :

```
Java -version↵
```

Si un message d'erreur apparaît, vous devez réinstaller JAVA.

Vous devez vérifier l'existence des paramètres SYTEME suivants :

- **JAVA\_HOME** qui doit pointer sur le répertoire d'installation de la version.  
Exemple : C:\Program Files\Java\jre7.  
Si cette variable n'existe pas, il faut la créer (Nouvelle).
- **PATH**. Cette variable doit contenir la valeur suivante :**:%JAVA\_HOME%\bin**.  
Ne pas oublier que la variable PATH est limitée et que chaque lieu de recherche doit être séparé par des « ; » (point-virgule). Vérifiez que votre modification est bien prise en compte.

Si vous changez de version majeure de JAVA, exemple 6 vers 7, vous n'aurez à modifier que la variable JAVA\_HOME.

**UNIQUEMENT** en cas de problème

En cas d'impossibilité de rentrer une nouvelle valeur dans le PATH :

1. tu fais propriété de poste de travail
2. clique sur l'onglet avancé
3. clique sur variable d'environnement
4. dans la rubrique de bas "variables systèmes" tu cliques sur nouveau pour créer une nouvelle variable système
5. tu donnes un nouveau nom inexistant dans la liste ex "extendpath"
6. dans le champ valeur tu coupes la valeur de la variable path et tu colles. ( c'est comme si tu viens de dupliquer le PATH)
7. Dans la valeur de la variable PATH tu mets %extendpath%
8. clique sur ok ok ok
9. pour vérifier que ca marche tu ouvre la console (cmd) et tu fais echo %extendpath% et echo %path% tu verras que les deux variables d'environnement ont le même contenu mais le Path a (length(%extendpath%) soit 12 caractères pas 255 et le tour est joué.